



Es ist ein schöner Spätsommertag. Überall duftet es schon nach Herbst. Ich liebe es, vor meinem Haus zu sitzen und der untergehenden Sonne zuzuschauen.

Ich genieße es, auch wenn ich vor zwei Jahren einen schweren Autounfall hatte und seitdem berufsunfähig bin. Um Geld muss ich mir keine Sorgen machen, denn ich habe meinen ARBEITSWERT rechtzeitig gesichert. Mein Leben ist weiterhin LEBENSWERT.
Dank HDI LEBEN.

Renate (ehemals Apothekerin, 43 Jahre)

BERURUF

ARBEITSWERTSICHERUNG
FÜR DEN FALL, DASS SIE
BERUFSUNFÄHIG WERDEN

IHRE ARBEIT IHR WERTVOLLSTES GUT

Im Shop das schöne rote Kleid ganz nach Ihrem Geschmack und nicht nach der Geldbörse. Im Restaurant das knusprige Wiener Schnitzel mit Erdäpfelsalat, weil Sie gerade Lust drauf haben.

Ihr Traumzu Hause, gestaltet nach Ihren Wünschen und nicht nach dem Mindestmaß. Ihre Liebsten beschenken, das süße Lächeln und die strahlenden Augen sehen - einfach unbezahlbar.

All das können Sie sich heute gönnen - aufgrund Ihrer Arbeit.

HABEN SIE SICH JEDOCH SCHON GEFRAGT, WAS PASSIERT, WENN SIE EINMAL „AUSSER BETRIEB“ SIND?

Kein rotes Kleid, keine Geschenke für Ihre Liebsten?

Können Sie sich bei dauerhaftem Wegfall Ihres Einkommens Ihren Lebensunterhalt noch leisten? Sie sehen, das wertvollste Gut, das Sie haben, ist Ihre Arbeitskraft.



ARBEITSWERT WAS IST DAS?



2.067 EUR

Durchschnittliches
Nettomonatseinkommen*



40

Erwerbsjahre



1 %

Durchschnittliche jährliche
Gehaltssteigerung

*Beispieldarstellung, Nettomonats-
einkommen im arithmetischen Mittel
unselbstständig Erwerbstätiger
2020 lt. Statistik Austria
(13. und 14. Gehalt berücksichtigt)



LEBENSJAHR

25

65



| Einstieg
| Berufsleben

| Einstieg
| Pension

GESAMTER ARBEITSWERT:

1.212.577 EUR

WEIL ES UM IHR WERTVOLLSTES GUT GEHT

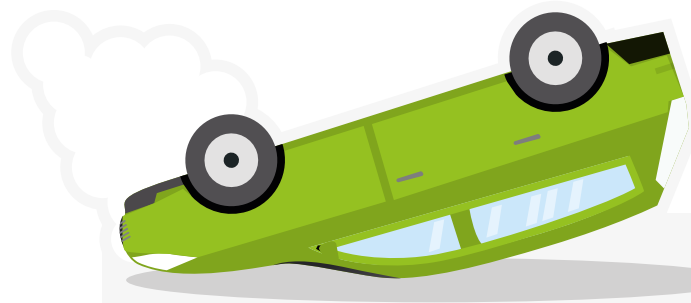
Das eigene Auto oder Ihr Zuhause ist Ihnen viel wert. Schließlich haben Sie viel und hart dafür gearbeitet. Deswegen sichern Sie beides mit einer Kfz- oder einer Eigenheim- bzw. Haushaltsversicherung ab.

WARUM SCHÜTZEN SIE ABER IHREN ARBEITSWERT NICHT?

Denn letztendlich haben Sie sich mit Ihrer ARBEIT sowohl

Ihr Auto als auch Ihr Traumzuhause ermöglicht.

Wenn Sie Ihrem Beruf nicht mehr nachgehen können, sei es durch Krankheit oder Unfall, wird der entstandene Schaden erheblich sein - wesentlich höher als der Verlust bei einem Kfz-Totalschaden. Sichern Sie daher Ihren ARBEITSWERT ab, damit Sie auch im Fall einer Berufsunfähigkeit ein LEBENS-WERTES Leben führen können.



KFZ-VERSICHERUNG

Ø 7 %

Wahrscheinlichkeit eines Totalschadens

TOTALSCHADEN:

Ø 12.000 EUR

Quelle: HDI Versicherung AG, Österreich

ARBEITSWERT-SICHERUNG

Ø 20 %

Wahrscheinlichkeit von einer Berufsunfähigkeit betroffen zu sein

TOTALSCHADEN:

Ø 1.212.577 EUR

Quelle: Statistik Austria, Verein ChronischKrank Österreich; eigene Berechnung

Beispieldarstellung, bei 40 Erwerbsjahren, 2.067 EUR Nettomonatseinkommen, 1 % durchschnittliche jährliche Gehaltssteigerung

JEDER, DER ERWERBSTÄTIG IST / SEIN WIRD, SOLL SEINEN ARBEITSWERT SICHERN








JEDER FÜNFTE ÖSTERREICHER IST VON BERUF SUNFÄHIGKEIT BETROFFEN

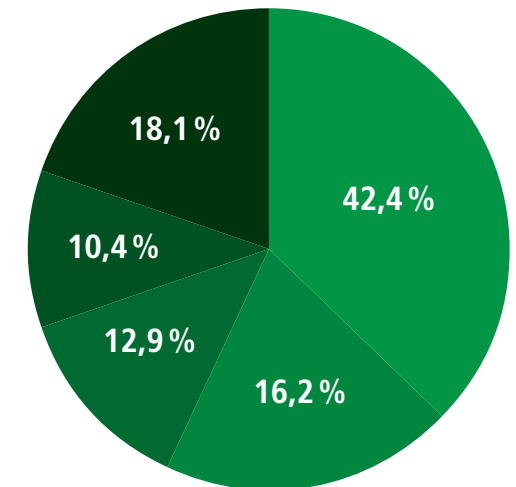
Egal, ob Ärztin, Lehrer, Studentin, Tischler, Bäcker oder Bürokauffrau – statistisch gesehen, ist jeder fünfte Österreicher im Laufe seiner Erwerbstätigkeit von Berufsunfähigkeit betroffen.

In neun von zehn Fällen ist Krankheit dafür ursächlich. Nur bei jedem zehnten ist ein Unfall der Grund.

Deswegen soll jeder, der ein Arbeitseinkommen bezieht oder in Zukunft beziehen wird, seinen ARBEITSWERT sichern.

Schließlich kann Berufsunfähigkeit jeden jederzeit treffen.

-  **42,4 %**
Psychische Erkrankungen
-  **16,2 %**
Erkrankungen des Muskel-Skelettsystems und Bindegewebes
-  **12,9 %**
Krebs (Neubildungen)
-  **10,4 %**
Erkrankungen des Kreislaufsystems
-  **18,1 %**
Sonstige Ursachen



Quelle: Jahresbericht der österreichischen Sozialversicherung 2021, Werte 2020

STAATLICHE VERSORGUNG REICHT NICHT AUS

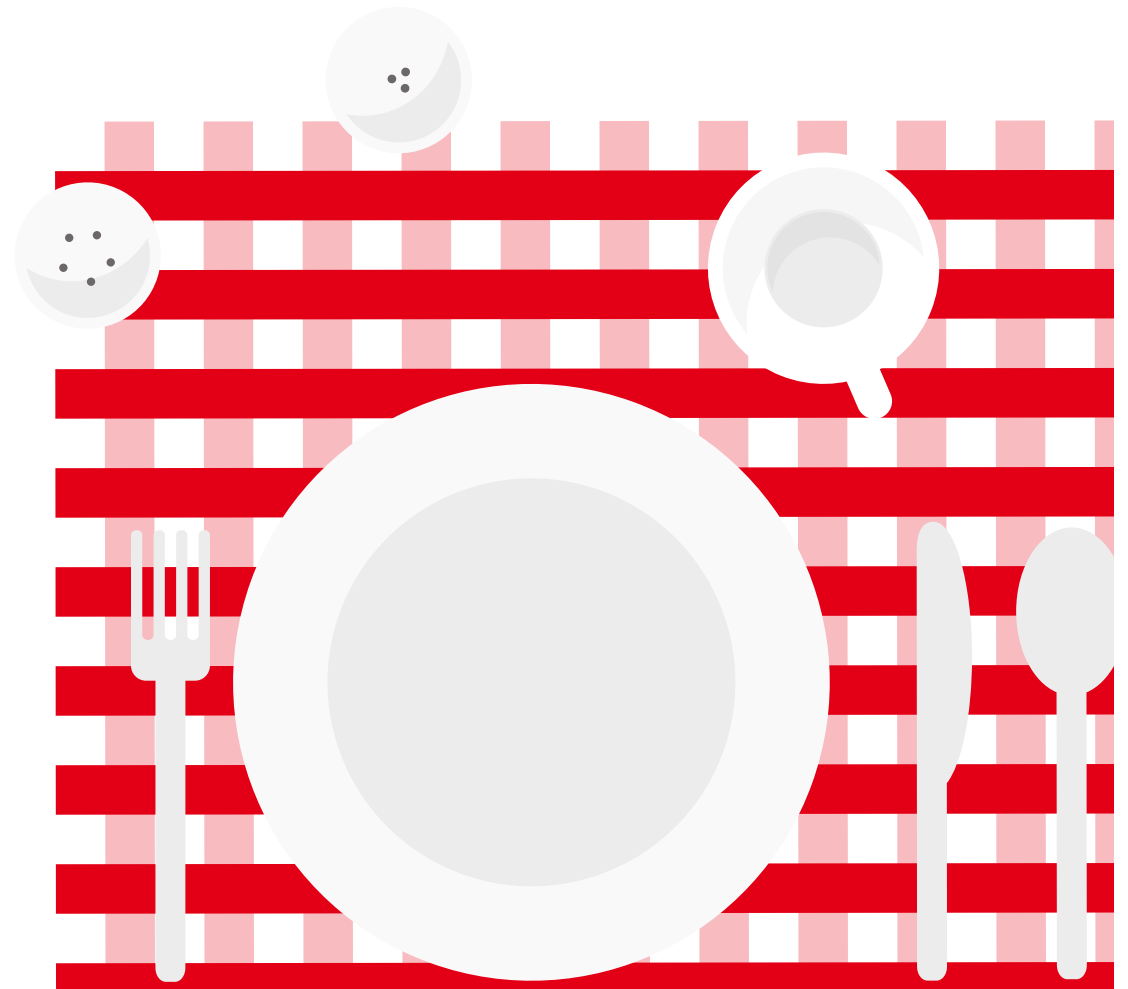
Worauf würden Sie als Erstes verzichten, wenn Sie einen Teil Ihres Einkommens nicht mehr zur Verfügung hätten? Auf die Geschenke für Ihre Familie, das Wiener Schnitzel oder den Stadtflytzer?

Was würden Sie tun, wenn Ihnen 30 % oder sogar 40 % Ihres Nettoeinkommens von heute auf morgen fehlen? Könnten Sie dann noch Ihren Lebensunterhalt bestreiten? Was passiert, wenn zusätzliche Ausgaben für Arzneimittel oder medizinische Behandlungen auf Sie zukommen? Können Sie all das noch bewältigen?

Bei Berufsunfähigkeit müssen Sie mit einer erheblichen Einkommenslücke rechnen.

Denn für den Fall, dass Sie Anspruch auf staatliche Leistung haben, zahlt der Staat bei einer Berufsunfähigkeit eine Berufsunfähigkeitspension, die nur einem Teil Ihres bisherigen Einkommens entspricht. Als ob dieser Lebensabschnitt nicht schon schwer genug für Sie wäre, sind in so einem Fall die finanziellen Sorgen vorprogrammiert.

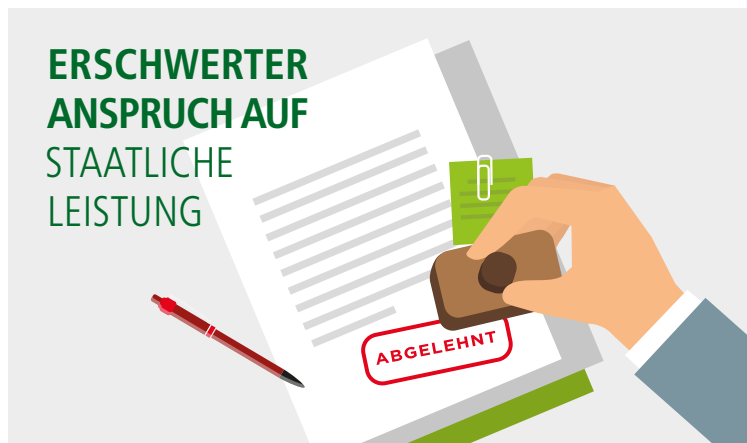
Haben Sie Ihren ARBEITSWERT gesichert, können Sie sich jedoch voll Ihrer Genesung widmen. Denn dank Ihrer ARBEITSWERTSicherung wird die Einkommenslücke zwischen der staatlichen Leistung und Ihrem Nettoeinkommen geschlossen. Das bedeutet für Sie zumindest eine Sorge weniger.



ES ENTSTEHT EINE EINKOMMENS LÜCKE



Quelle: Statistik Austria, Durchschnittliches Monats-Nettoeinkommen 2020,
Jahresbericht der österreichischen Sozialversicherung 2021, Werte 2020



Quelle: Jahresbericht der österreichischen
Sozialversicherung 2021, Werte 2020

ARBEITSWERTSICHERUNG MUSS NICHT TEUER SEIN



Den hohen Wert Ihrer Arbeitskraft haben Sie erkannt. Nun fragen Sie sich, ob Sie sich Ihre ARBEITSWERTSicherung auch leisten können. Guter Schutz muss nicht teuer sein.



KFZ- VERSICHERUNG

WERT DER ABSICHERUNG

25.610 EUR
Kaufpreis

MONATLICHE PRÄMIE

133,72 EUR

Quelle: HDI Versicherung AG
Beispielrechnung: VW Golf Sportsvan 1,5 TSI ACT BlueMotion,
Kfz-Haftpflicht, Vollkasko inkl. SB, B/M-Stufe 03



ARBEITSWERT- SICHERUNG

WERT DER ABSICHERUNG

420.000 EUR
35 Jahre x 12.000 EUR p.a.
Berufsunfähigkeitspension

MONATLICHE PRÄMIE

42,41 EUR

Quelle: HDI Lebensversicherung AG
Beispielrechnung: kaufmännischer Angestellter, Beitrittsalter
30 Jahre, Laufzeit 35 Jahre, Matura, 100 % Bürotätigkeit. Die
dargestellten Prämien enthalten bereits die Gewinnbeteiligung
(Sofortüberschuss).

DIE HÖHE IHRER PRÄMIE HÄNGT VON VIELEN FAKTOREN AB



Die Prämie hängt vor allem vom Eintrittsalter, einer attraktiven Laufzeit, dem Berufsrisiko, der Leistungshöhe sowie allfälligen Vorerkrankungen ab. Ein weiterer wesentlicher Faktor, der sich auf die Prämie auswirkt, ist die Höhe der Leistung. Wollen Sie eine hohe Berufsunfähigkeitspension, bedeutet das eine höhere Prämie. Die passende Berufsunfähigkeitspension ist jene, die die Differenz

zwischen Ihrem Nettoeinkommen und der staatlichen Leistung vollständig schließt. Selbstverständlich können Sie auch eine höhere Berufsunfähigkeitspension vereinbaren, um damit allfällige zusätzliche Aufwände wie zum Beispiel medizinische Behandlungen abzudecken. Eine zu geringe Berufsunfähigkeitspension hingegen spart vorerst Kosten, führt aber zu einem unzureichenden Schutz.



AUSWIRKUNG AUF DIE PRÄMIE

EINTRITTS- ALTER

**Je niedriger das Eintrittsalter,
desto niedriger die Prämie**

BERUFS- RISIKO

**Je risikoärmer der Beruf,
desto niedriger die Prämie**

GESUNDHEITS- ZUSTAND

**Je gesünder, desto
niedriger die Prämie**

HÖHE DER BU-PENSION

**Je höher die Berufsunfähig-
keitspension, desto höher
die Prämie**

HOBBYS

**Je risikoärmer die Hobbys,
desto niedriger die Prämie**

VORTEILE FÜR SCHÜLER

**Die genannten Auswirkungen
auf die Prämie gelten insbeson-
dere für Schüler.**

UNSER TIPP

Im jungen Alter ist Ihr ARBEITSWERT am höchsten, denn Sie haben noch viele Erwerbsjahre vor sich. Sichern Sie sich einen attraktiven finanziellen Einstieg in die ARBEITSWERTSicherung.

Ihren eventuellen Berufswechsel müssen Sie uns nicht melden. Sollten Sie während der Vertragslaufzeit in einen risikoreicheren Beruf wechseln, ändert sich nichts an Ihrem Vertrag und Ihrer Prämie.

Auch wenn sich allfällige Vorerkrankungen auf die Höhe Ihrer Prämie auswirken, teilen Sie uns diese lückenlos mit. Nur so können wir Ihnen einen vollumfänglichen Schutz bieten und unser Leistungsversprechen halten.

Passen Sie die Höhe Ihrer Berufsunfähigkeitspension stets Ihren Bedürfnissen an. Bei uns haben Sie die Möglichkeit, diese in den ersten fünf Jahren bzw. bis zur Vollendung des 37. Lebensjahres ohne Grund, danach bei einem wichtigen Ereignis wie Hochzeit oder Geburt Ihres Kindes bis zum vollendeten 50. Lebensjahr ohne erneute Gesundheitsprüfung zu erhöhen. Integrieren Sie auch eine Prämiedynamik in Ihren Vertrag, damit Ihre Berufsunfähigkeitspension auch die volle Kaufkraft erhält.

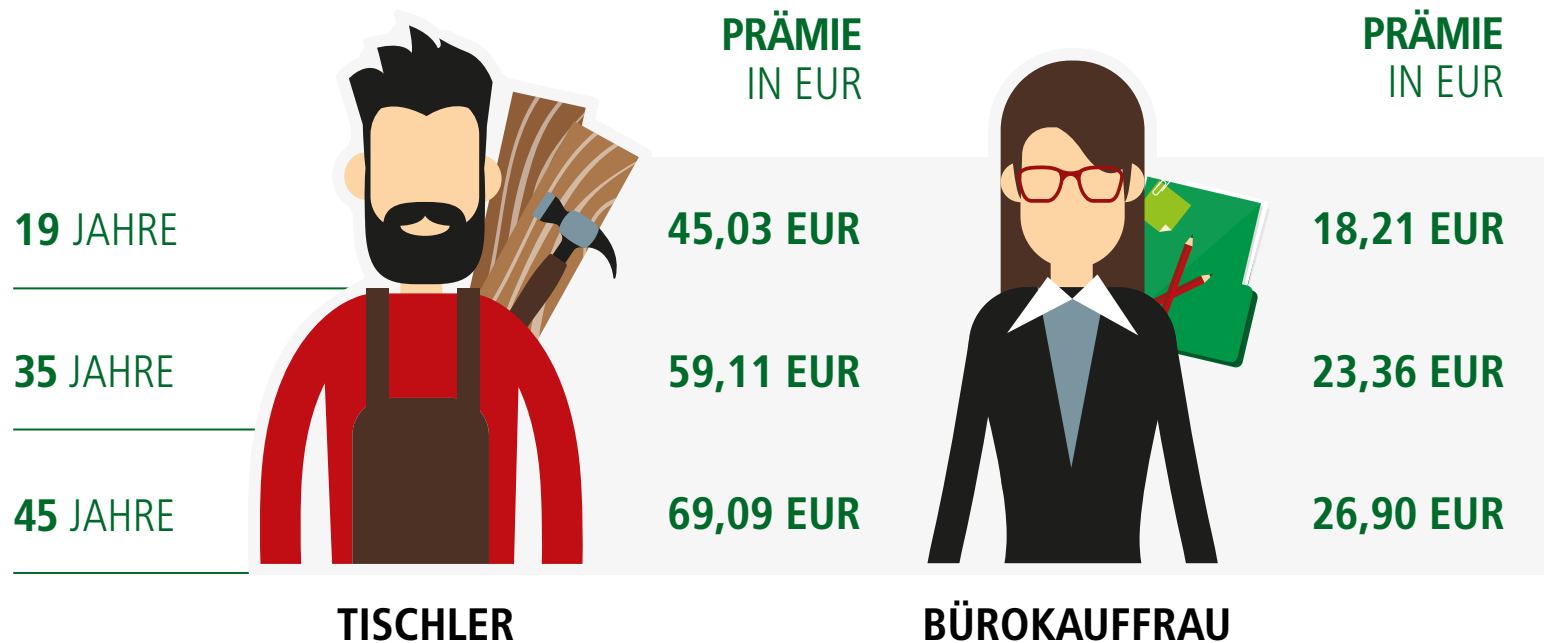
Auch wenn sich Ihre Hobbys und sportlichen Aktivitäten auf die Prämie auswirken, teilen Sie uns diese beim Abschluss mit. Nur so können wir Ihnen einen vollumfänglichen Schutz bieten und unser Leistungsversprechen halten. Hingegen müssen Sie uns neue Freizeitaktivitäten, die Sie nach Vertragsabschluss in Angriff nehmen, nicht mehr melden.

Schüler können bereits ab 10 Jahren versichert werden. Der in der Regel gute Gesundheitszustand sichert niedrige Prämien für die gesamte Laufzeit. Sollte Ihr Kind in Zukunft einen risikoreichen Beruf annehmen oder Risikosportarten betreiben, hat dies keine Auswirkung auf die bestehende Absicherung.

WER JUNG MIT ARBEITSWERTSICHERUNG BEGINNT, SICHERT MEHR UND ZAHLT WENIGER

Fordern Sie Ihr individuelles Angebot direkt bei Ihrem Berater an.

Junge Menschen führen naturgemäß eher ein sorgenfreies Leben. Sie haben kaum Krankheiten und somit auch keine damit einhergehenden Kosten. Wer früh mit der Absicherung seines ARBEITSWERTS beginnt, zahlt deshalb auch deutlich weniger. Und das, obwohl der ARBEITSWERT in jungen Jahren am höchsten ist, schließlich hat man noch ein langes Erwerbsleben vor sich.



Hinweis: Bei der Darstellung handelt es sich um exemplarische Berechnungen (Tarif BV22) für eine Berufsunfähigkeitspension in der Höhe von monatlich 800 EUR bis zum Alter von 60 Jahren und einen Versicherungsbeginn im Jahr 2022. Beispielrechnung: Tischler, BMS abgeschlossen, handwerklicher Lehrabschluss, 100 % körperliche Tätigkeit. Bürokauffrau: Matura, 100 % Bürotätigkeit. Die dargestellten Prämien enthalten bereits die Gewinnbeteiligung (Sofortüberschuss).

NICHT JEDE BERUFSUNFÄHIGKEITS- VERSICHERUNG IST IHR GELD WERT

WAS NICHTS KOSTET, HAT IN DER REGEL KEINEN WERT

Wie in vielen anderen Bereichen kommt es gerade bei der Wahl der richtigen Berufsunfähigkeitsversicherung nicht auf das billigste Angebot, sondern auf das attraktivste Gesamtpaket an. Hierzu zählt auch die Qualität der Bedingungen. Diese beschreiben neben den Voraussetzungen der Berufsunfähigkeit auch andere Regelungen wie den Umgang im Leistungsfall.

Insbesondere bei Eintritt der Berufsunfähigkeit trennt sich oft die Spreu vom Weizen. Bevor Sie Ihre Entscheidung bei der womöglich wichtigsten Absicherung in Ihrem Leben treffen, lohnt es sich, die Anbieter einem seriösen Vergleich zu unterziehen. Folgende ausgewählte Kriterien sollten Ihnen dabei eine Orientierungshilfe bieten:



ZU BEACHTEN!

VERWEISUNG

In einigen Fällen können Sie bei Eintritt der Berufsunfähigkeit auf andere Tätigkeiten verwiesen werden. Speziell dann, wenn Sie bereits eine neue Tätigkeit konkret ausüben.

MELDEPFLICHTEN UND -FRISTEN

Leistungsbezieher einer Berufsunfähigkeitspension sind teilweise zur unverzüglichen Mitteilung über die Besserung ihres Gesundheitszustandes und die Wiederaufnahme einer beruflichen Tätigkeit verpflichtet.

KLARHEIT DES BEDINGUNGSWERKS

Die Versicherungsbedingungen in Verträgen sind für Laien oft nicht klar nachvollziehbar. Verständlichkeit zahlt sich jedoch besonders dann aus, wenn Sie Leistungen in Anspruch nehmen wollen.

KOSTEN DER UMORGANISATION

Für Selbstständige ist der Fall einer Umorganisation ein essenzielles Thema. Dieses wird häufig sehr komplex behandelt und kann daher zu Missverständnissen führen.

LEISTUNGSZEITPUNKT

In manchen Fällen besteht der Leistungsanspruch des Kunden erst ab dem ersten Tag des Folgemonats nach Eintritt der Berufsunfähigkeit. Achten Sie deshalb auf Klauseln, wie etwa, dass die Leistung erst nach einer schriftlichen Meldung erfolgt.

UNSER VERSPRECHEN

HDI LEBEN verzichtet bei Eintritt der Berufsunfähigkeit auf jede Form der Verweisung. Ausschließlich der zu diesem Zeitpunkt ausgeübte Beruf ist für die Prüfung des Leistungsanspruchs maßgeblich.

HDI LEBEN verzichtet auf eine Meldepflicht. Das bedeutet, dass Sie nach Eintritt der Berufsunfähigkeit uns nicht über die Verbesserung Ihres Gesundheitszustandes und/oder die Wiederaufnahme einer beruflichen Tätigkeit informieren müssen.

HDI LEBEN bietet Ihnen zusätzlich zu den Allgemeinen Versicherungsbedingungen auch rechtsverbindliche Erläuterungen. Dadurch erhalten Sie einen transparenten Überblick und Rechtssicherheit.

HDI LEBEN legt die Bedingungen für Umorganisation eindeutig dar. Zum Beispiel ist die Regelung der Kostenbegrenzung bei Umorganisation exakt definiert und bietet somit Planungssicherheit für unsere Kunden.

HDI LEBEN leistet bereits ab dem ersten Tag des Eintritts der Berufsunfähigkeit. Diese Regelung gilt selbstverständlich auch rückwirkend, sollte die Meldung erst später bei uns eintreffen.

HDI LEBEN ARBEITSWERTSICHERUNG FÜR SIE DIE PASSENDE LÖSUNG

Ob allein oder als Kombilösung - mit EGO Top ist Ihr ARBEITSWERT stets optimal abgesichert.

EGO TOP

Für alle, die sich eine vollumfängliche ARBEITSWERTsicherung wünschen

Eltern aufgepasst!

Top!

vollumfängliche
Berufsunfähigkeitsversicherung für
Schüler ab 10 Jahren!

BERUFUNFÄHIGKEITS- ZUSATZVERSICHERUNG

Für alle, die ihre Altersvorsorge mit einer ARBEITSWERTsicherung kombinieren möchten

BERUFUNFÄHIGKEITSVERSICHERUNG FÜR SCHÜLER

Für alle, die die Zukunft ihres Kindes
bestmöglich absichern wollen



HDI LEBEN WURDE MEHRFACH AUSGEZEICHNET



„FAIRE LEISTUNGSREGULIERUNG BEI BERUFSUNFÄHIGKEIT“

Unter dem Label „Besser informiert sein“, bei dem wichtige Aspekte der Unternehmensorganisation und -qualität begutachtet werden, wurde HDI LEBEN eine faire Leistungsregulierung in der Berufsunfähigkeit bestätigt. FAIRNESS steht hier für eine transparente, kundenorientierte und kompetente Sachbearbeitung. Assekurata Solutions ist ein Analyse- und Beratungshaus, das sich auf die Qualitätsbeurteilung von Versicherungsunternehmen spezialisiert hat. (Stand: 10/2020)



„AUSGEZEICHNETE BEWERTUNG IM GESAMTRATING DER BERUFSUNFÄHIGKEITSVERSICHERUNG“

Unsere Lösungen im Bereich der Berufsunfähigkeitsversicherung werden bereits seit Jahren mit Bestnoten ausgezeichnet. Auch 2021 erhielt HDI LEBEN von Morgen & Morgen fünf Sterne im Gesamtrating. Das unabhängige Ratingunternehmen Morgen & Morgen schafft mit neutralen Analysen Klarheit und Übersicht über die unterschiedlichen Tarife am Versicherungsmarkt. (Stand: 06/2021)



„EGO TOP ERFÜLLT ODER ÜBERTRIFFT MARKTSTANDARD“

infinma bestätigt, dass HDI LEBEN in allen getesteten Kriterien den infinma-Marktstandard erfüllt oder übertrifft. Das Institut für Finanz-Markt-Analyse GmbH (infinma) ist ein Analyse- und Beratungsunternehmen, das sich schwerpunktmäßig mit Finanzdienstleistungen beschäftigt. Mit dem Konzept der Marktstandards wurde ein Vergleichsverfahren entwickelt, das Stärken und Schwächen eines Versicherungsprodukts im Bezug zum Branchendurchschnitt einfach erkennen lässt. (Stand: 08/2021)



„BESTNOTE FFF FÜR STABILITÄT, PROFESSIONALITÄT UND FAIRNESS IM RATING DER BERUFSUNFÄHIGKEITSVERSICHERUNG“

HDI LEBEN konnte im Unternehmensrating der Berufsunfähigkeitsversicherung von Franke und Bornberg in allen Bewertungsbereichen überzeugen und das hervorragende Ergebnis FFF erzielen. Dabei wurde die Professionalität im Umgang mit dem Risiko Berufsunfähigkeit in den drei Teilbereichen Kundenorientierung in der Angebots- und Antragsphase, Kundenorientierung in der Leistungsregulierung und Stabilität dieses Geschäftsfeldes untersucht. Franke und Bornberg ist eine Ratingagentur, die Versicherungsunternehmen und deren Produkte unabhängig, kritisch und verbraucherorientiert analysiert. (Stand: 04/2021)

**Irrtümer und Druckfehler vorbehalten.
(Stand 01.03.2022)**

Die Informationen in diesem Prospekt sind weder ein Anbot noch eine Beratung im rechtlichen Sinn. Versicherungsverträge kommen erst zustande, wenn HDI Lebensversicherung AG einen Antrag ausdrücklich oder durch Übersendung der Polizze annimmt. Bitte wenden Sie sich direkt an uns, wenn Sie weitere Informationen über unsere Produkte erhalten möchten.

Im Prospekt enthaltene personenbezogene Bezeichnungen sind geschlechtsneutral zu verstehen.

HERAUSGEBER DES PROSPEKTS:

HDI Lebensversicherung AG
Direktion für Österreich

Dresdner Straße 91
BIG BIZ C2, 3. OG
A-1200 Wien
Telefon: +43 1 20709 0
Telefax: +43 1 20709 99
E-Mail: service@hdi-leben.at

Niederlassungsleiter: Michael Miskarik
Sitz der Gesellschaft: Wien
Firmenbuchgericht: Handelsgericht Wien
FN 151788 v
UID: ATU59068617

Unternehmensgegenstand: Die Gesellschaft betreibt sämtliche Art von Lebensversicherungen im In- und Ausland sowie Kapitalisierungsgeschäfte und die Verwaltung von Versorgungseinrichtungen.

Berufsverband:
Verband der Versicherungsunternehmen Österreichs
Schwarzenbergplatz 7
A-1030 Wien
Internet: www.vvo.at

HDI Lebensversicherung AG
Hauptniederlassung

Charles-de-Gaulle-Platz 1
D-50679 Köln
Telefon: +49 221 144-5599
Telefax: +49 221 144-3833
E-Mail: leben.service@hdi.de

Vorsitzender des Aufsichtsrats: Dr. Christopher Lohmann
Vorstand: Sven Lixenfeld (Vorsitzender), Norbert Eickermann,
Silke Fuchs, Dr. Dominik Hennen, Fabian von Löbbecke, Thomas Lüer,
Stefanie Schlick, Jens Warkentin
Sitz der Gesellschaft: Köln
Handelsregister: HR Köln B 603
UStID: DE 811128766

Unternehmensgegenstand: Die Gesellschaft betreibt sämtliche Art von Lebensversicherungen im In- und Ausland sowie Kapitalisierungsgeschäfte und die Verwaltung von Versorgungseinrichtungen.

AUFSICHTSBEHÖRDE:

Bundesanstalt für Finanzdienstleistungsaufsicht
(BaFin) Bereich Versicherungen

Graurheindorfer Str. 108
D-53177 Bonn
Telefon: +49 228 4108-0
IVBB: +49 228 436-0
Internet: www.bafin.de

WARUM HDI LEBEN



HDI LEBEN ist Teil der Talanx-Gruppe und markterfahrener Spezialist für die finanzielle Absicherung des Lebens.

Unser Anliegen ist es, einen Beitrag zur Steigerung des LEBENSWERTS unserer Kunden und Partner zu leisten. Zu diesem Thema übernehmen wir eine authentische Botschafterrolle.

Mit unseren umfassenden Vorsorgelösungen und durch die langfristig orientierte Produktgestaltung stellen wir die Werterhaltung in der Zukunft sicher:

ARBEITSWERTsicherung:

Zum Schutz der Arbeitskraft im Falle einer Berufsunfähigkeit

ZEITWERTsicherung:

Zur finanziellen Absicherung des wohlverdienten Ruhestands

SOZIALWERTsicherung:

Für Unternehmer zur finanziellen Absicherung der Mitarbeitenden

Wir bieten eine Vielzahl an Serviceleistungen für viele ERLEBENSWERTE Momente an. Wir gehen mit der Lebenszeit unserer Kunden und Partner verantwortungsvoll um. Daher gestalten wir Prozesse schlank und zeitsparend. Darüber hinaus klären wir über Wissenswertes aktiv auf und bemühen uns um eine leicht verständliche Sprache.



DS 20 202203

